

Projektübersicht

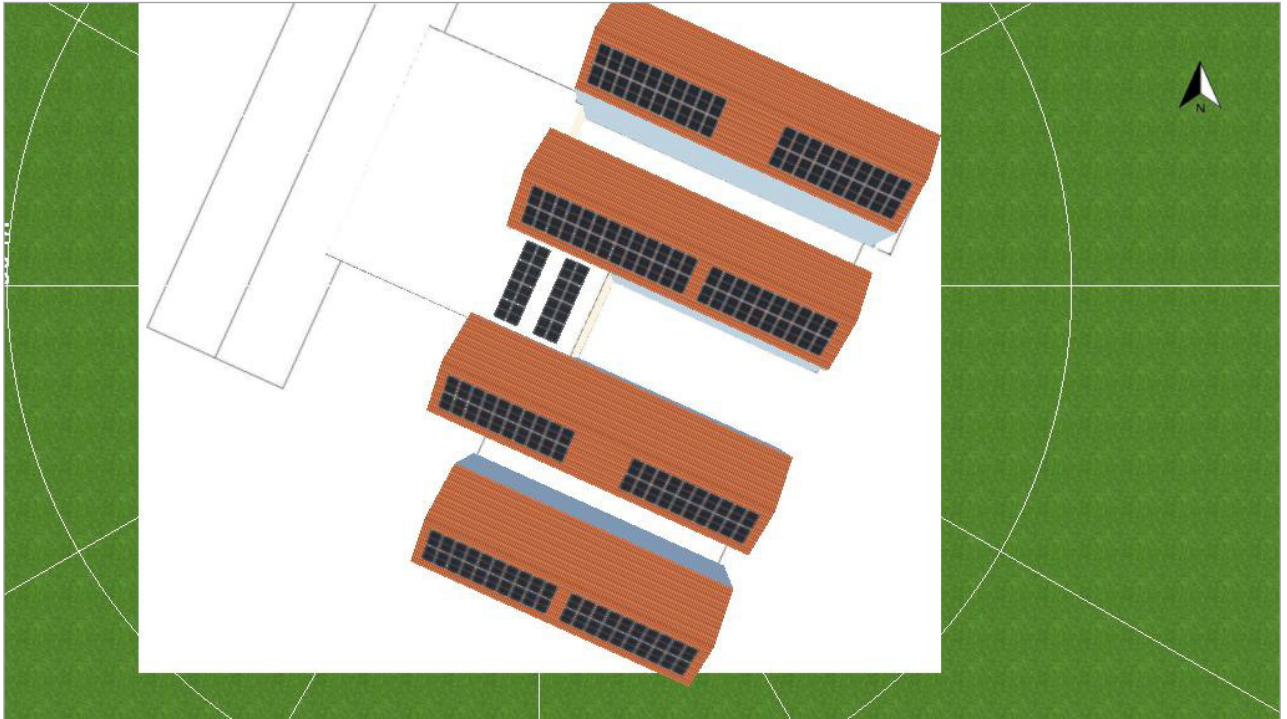


Abbildung: Übersichtsbild, 3D-Planung

PV-Anlage

3D, Netzgekoppelte PV-Anlage mit elektrischen Verbrauchern

Klimadaten	Neuenhaus, DEU (1995 - 2012)
Quelle der Werte	DWD TMY3 (Valentin Software)
PV-Generatorleistung	81,9 kWp
PV-Generatorfläche	363,7 m ²
Anzahl PV-Module	182
Anzahl Wechselrichter	5